

貸店舗・倉庫

事業用賃貸物件

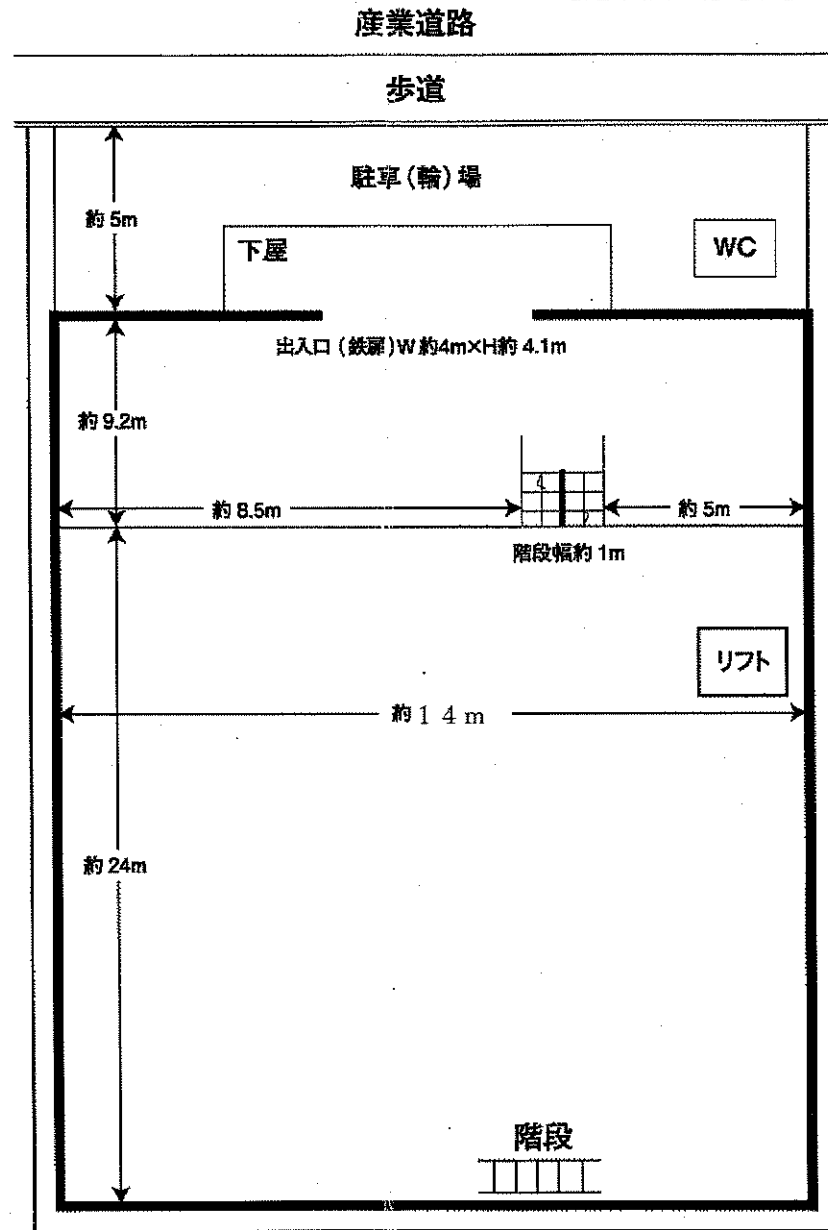
産業道路に面で外環自動車道「川口IC」至近 物販・倉庫に適す(業種ご相談ください)

● 物件概要

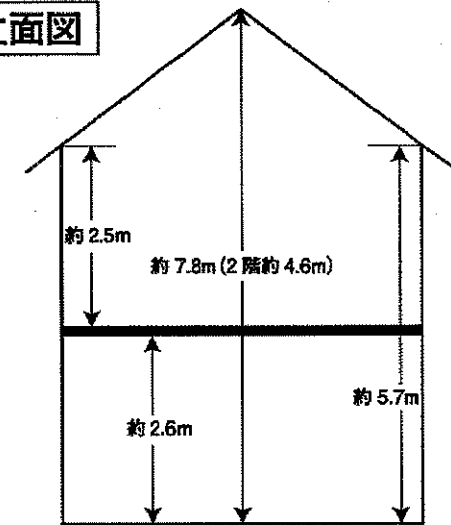
- 所在地 / 埼玉県川口市芝宮根町1-10
- 交通 / 京浜東北線「蕨」駅徒歩19分
- 建物構造 / 鉄骨造スレート葺平屋建(現状二層)
- 使用面積 / 1階 約 464.8 m²
2階 約 336 m²
- 用途地域 / 第2種住居地域
- 築年月 / 昭和43年6月
- 現況 / 空室
- 引渡し / 相談
- 備考 / LED照明・トイレ・現況引き渡し

● 賃貸条件

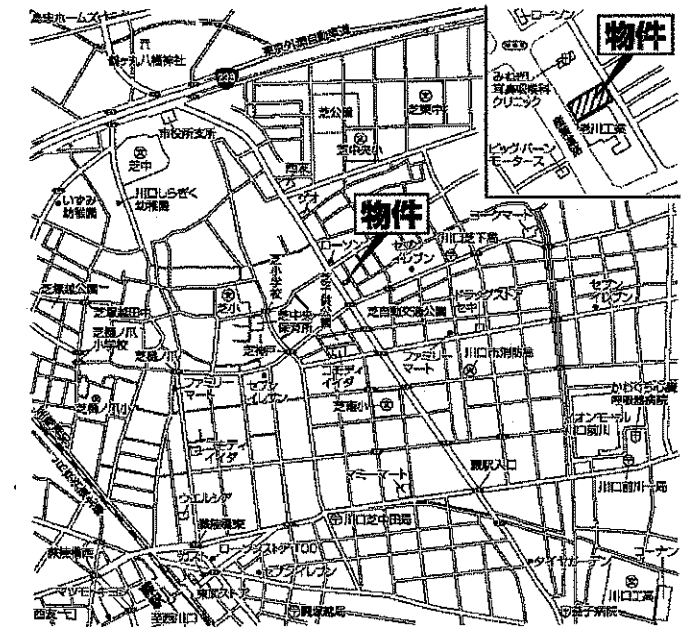
月額賃料 / **1,100,000**円(税込)
 保証金 / 賃料の5ヶ月分
 礼金 / 賃料の1ヶ月(税込)
 契約期間 / 3年(更新可)
 解約償却 / 月額賃料の税込1ヶ月分
 備考 / リフト(残置物)利用の際は借借人様にてメンテナンスの上でご使用ください。
 内見希望の際には必ず弊社まで事前のご一報下さい。
 借家人賠償責任等保険、家賃保証会社要加入
 ※図面と現況が異なる場合は現況を優先します。



立面図



● 現地案内図・拡大図



マイソク不動産情報流通システム専用物件資料 担当/山田 090-4425-1101



✉ yamada@houtoku-net.co.jp

制作番号: SD66051024A309



免許証番号
都知事(13)第29605号

事業用不動産の

(株)豊徳

東京都板橋区氷川町7番1号

☎ **03(3964)0861**(代)

ファックス 03(3963)6069 <http://houtoku-net.co.jp>

■取引態様
媒介

■情報公開日
2023.11.28

■登録番号
42110299

■会員番号
981125

■手数料

手数料の割合	貸主	借主
手数料の割合	元付	100%
手数料の割合	元付	100%